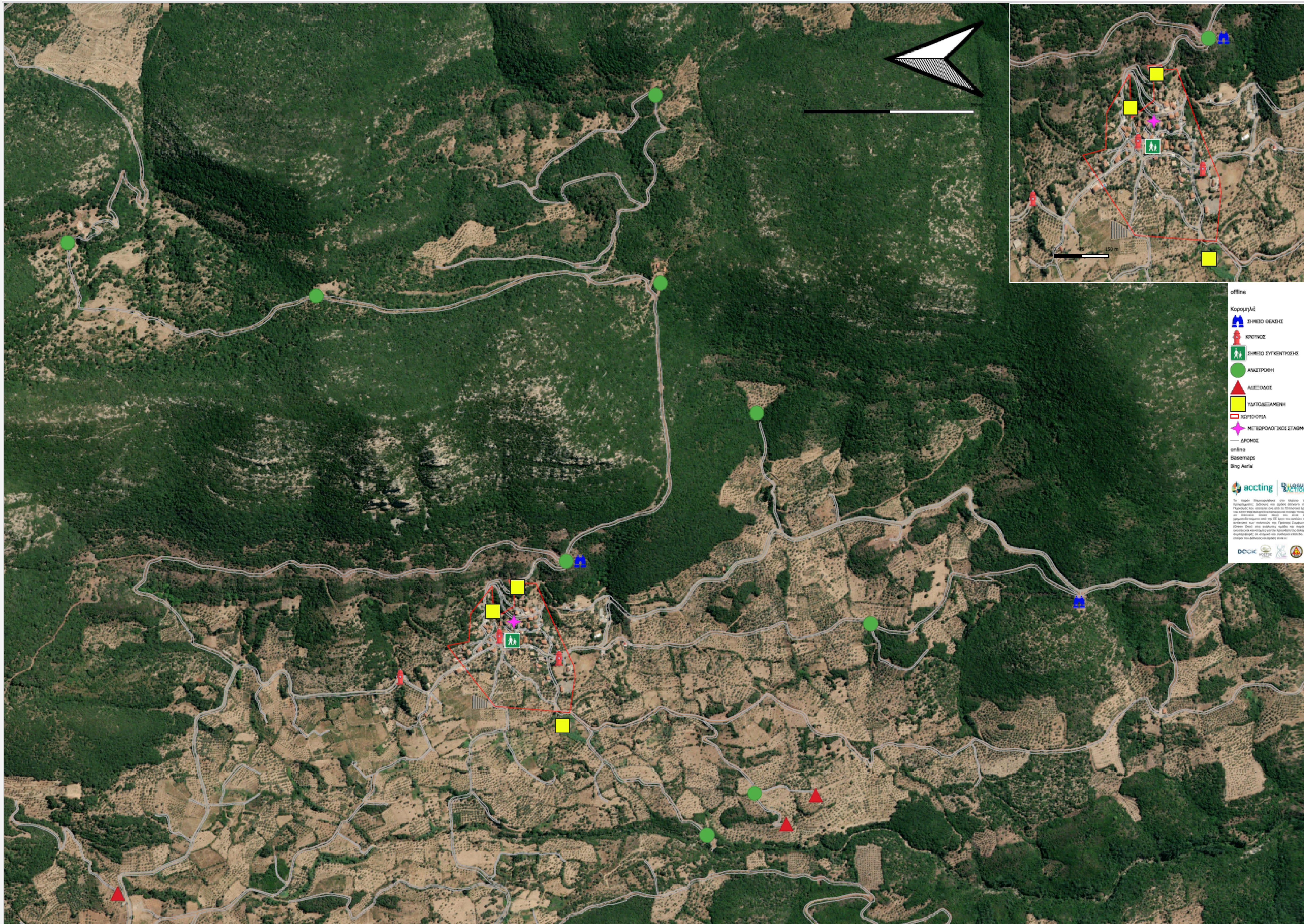


Μείωση Κινδύνου Καταστροφών από Δασικές Πυρκαγιές

ΦΥΛΛΟ ΕΡΓΑΣΙΑΣ 2: ΚΟΙΝΟΤΙΚΟΣ ΧΑΡΤΗΣ ΜΕ ΣΗΜΑΝΣΗ ΣΗΜΕΙΩΝ

Κοινότητα:

Περίοδος Αναφοράς:



ΕΝΔΕΙΚΤΙΚΕΣ ΠΛΗΡΟΦΟΡΙΕΣ ΓΙΑ ΣΗΜΑΝΣΗ ΣΕ ΧΑΡΤΗ

- Ποτάμια που διέρχονται από την κοινότητα
- Σημεία ποταμών όπου σχηματίζονται έστω και μικρές λίμνες (λιμνάζουν νερά από την ροή έστω και σε έκταση 2- 5 τετραγωνικά μέτρα καθώς και σημεία όπου μπορούν να προσεγγίσουν σε απόσταση 1 -5 μέτρα πυροσβεστικά οχήματα)
- Τα πηγάδια της κοινότητας (δημόσια και ιδιωτικά)
- Εναλλακτικές Πηγές Νερού
- Υδατοδεξαμενές για άρδευση καλλιεργειών - κτηνοτροφία
- Πισίνες ιδιωτικές, υδατοδεξαμενές ιδιωτικές
- Υδατοδεξαμενές πυρόσβεσης
- Κρουνοί υδροληψίας πυροσβεστικών οχημάτων
- Σημεία συγκέντρωσης πληθυσμού σε περίπτωση έκτακτης ανάγκης
- Ψηλά σημεία θέασης
- Επικίνδυνα σημεία δρόμων (π.χ. αδιέξοδα, κατολισθήσεις, απαγορεύεται η διέλευση βαρέων οχημάτων)
- Πυροφυλάκια
- Ζώνες Αντιπυρικής Προστασίας
- Σημεία Πρώτων Βοηθειών (ΑΕΔ)
- Περιοχές για Ασφαλή Προσγείωση και Ανεφοδιασμό Ελικοπτέρων
- Σημεία Συγκέντρωσης Αγροτικών Ζώων
- Σημεία Μετεωρολογικών Παρατηρήσεων
- Σημεία Ιστορικών Πυρκαγιών
- Καταγραφή επαγγελματικών χώρων υψηλού κινδύνου (βενζινάδικα, χώροι αποθήκευσης καυσίμων, ξυλεία κλπ.)
- Καταγραφή σπιτιών όπου διαμένουν άνθρωποι που χρίζουν βοήθεια μετακίνησης
- Χωματερές



Το παρόν είναι μέρος της "Εργαλειοθήκης για τη Μείωση Κινδύνου Καταστροφών από Δασικές Πυρκαγιές". Δημιουργήθηκε από την ομάδα υλοποίησης του πιλοτικού έργου "Διάλογος και Δράση απέναντι στις Πυρκαγιές: Ενδυνάμιση Κοινοτήτων για Ανθεκτικότητα σε Φυσικές Καταστροφές" με την υποστήριξη του ερευνητικού προγράμματος ACCTING (Advanced behavioural Change Through an Inclusive Green deal): European Union's Horizon 2020, No 101036504. Για περισσότερες πληροφορίες σχετικά με την εργαλειοθήκη μεταβείτε στον ιστότοπο <https://dock-ssr.org/tool/disaster-risk-reduction/>

Αυτό το αρχείο διανέμεται σύμφωνα με τους όρους της άδειας Creative Commons Αναφορά Δημιουργού - Μη εμπορική Χρήση - Παρόμοια Διανομή 4.0 Διεθνές (CC-BY-NC-SA 4.0). Για περισσότερες πληροφορίες μεταβείτε στον ιστότοπο <https://creativecommons.org/licenses/>



Μείωση Κινδύνου Καταστροφών από Δασικές Πυρκαγιές

ΦΥΛΛΟ ΕΡΓΑΣΙΑΣ 3: ΜΕΤΡΑ ΠΡΟΛΗΨΗΣ ΚΑΙ ΕΤΟΙΜΟΤΗΤΑΣ

Κοινότητα:

Περίοδος Αναφοράς:

ΠΡΟΛΗΨΗ

Προληπτικά μέτρα και πρακτικές που αποσκοπούν στην ελαχιστοποίηση της πιθανότητας εκδήλωσης πυρκαγιάς

ΕΤΟΙΜΟΤΗΤΑ

Προετοιμασία για πιθανές εστίες πυρκαγιάς ώστε να διασφαλίζεται η γρήγορη και αποτελεσματική αντιμετώπιση

1. ΔΙΑΧΕΙΡΙΣΗ ΒΛΑΣΤΗΣΗΣ



Δρόμοι

Καθαρισμός δρόμων, αγροτικών δρόμων και μονοπατιών



Ιδιωτικά Ακίνητα

Υποχρεωτική διαχείριση της βλάστησης για τους ιδιοκτήτες ακινήτων



Κτήρια

Αφαίρεση δέντρων που βρίσκονται κοντά σε σπίτια και κτήρια



Δάση

Χρήση πρακτικών αειφόρου διαχείρισης των δασών & προστασία της βιοποικιλότητας

2. ΔΙΑΧΕΙΡΙΣΗ ΕΥΦΛΕΚΤΩΝ ΥΛΙΚΩΝ



Ογκώδη Απόβλητα

Χειρισμός αντικειμένων που δεν χωρούν στα συνηθισμένα συστήματα συλλογής αποβλήτων



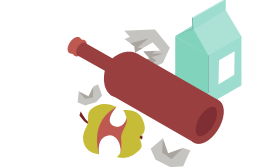
Απόβλητα κατασκευών

Απόβλητα από κατασκευές, κατεδαφίσεις, ανακαινίσεις και αναδιαμορφώσεις



Ελαχιστοποίηση Αποβλήτων

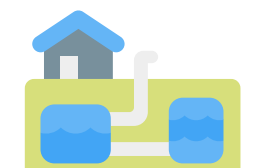
Αλλαγή των κοινωνικών προτύπων κατανάλωσης και παραγωγής



Σκουπίδια

Καθαρισμός και συντήρηση δημόσιων χώρων, γειτονιών και φυσικών περιοχών

3. ΑΥΤΟΝΟΜΙΑ ΣΕ ΒΑΣΙΚΕΣ ΠΑΡΟΧΕΣ



Υδατικοί Πόροι

Εξασφάλιση συνεχούς πρόσβασης και αποτελεσματικής διαχείρισης



Ενέργεια

Εξασφάλιση και διατήρηση μιας ανεξάρτητης, αξιόπιστης, τοπικής παροχής ενέργειας



Συστήματα Επικοινωνίας

Εγκατάσταση εναλλακτικών δικτύων για επείγουσα επικοινωνία και συνέπεια



Υποδομές

Αύξηση της αντοχής και ανθεκτικότητας των υποδομών

4. ΕΥΑΙΣΘΗΤΟΠΟΙΗΣΗ



Ενημέρωση

Ενημέρωση & παρακίνηση αλλαγής συμπεριφοράς προς στρατηγικές πρόληψης



Πυράντοχα Σπίτια

Παρουσίαση της έννοιας των ανθεκτικών στην πυρκαγιά κατοικιών και κτιρίων



Πυράντοχα Χωράφια

Παρουσίαση της έννοιας των ανθεκτικών στην πυρκαγιά χωραφιών και καλλιεργιών



Σχετική Νομοθεσία

Πληροφόρηση & συμβουλευτική για σχετικά θέματα νομοθεσίας

1. ΑΞΙΟΛΟΓΗΣΗ ΥΠΟΔΟΜΩΝ & ΕΞΟΠΛΙΣΜΟΥ



Τεκμηρίωση

Χαρτογράφηση στοιχείων και κατανομή των σχετικών πόρων



Επιθεώρηση Υποδομών

Επιτόπιοι ενδελεχείς έλεγχοι των υποδομών και του εξοπλισμού



Επισκευές / Προμήθειες

Ανάλογα με τα αποτελέσματα του ελέγχου και τις ειδικές ανάγκες της κοινότητας



Χρήση της Τεχνολογίας

Αξιοποίηση της τεχνολογίας για εντοπισμό περαιτέρω τρωτών σημείων

2. ΑΝΙΧΝΕΥΣΗ ΠΥΡΚΑΓΙΑΣ



Ανθρώπινοι Πόροι

Εξασφάλιση της δέσμευσης και της διαθεσιμότητας εθελοντών



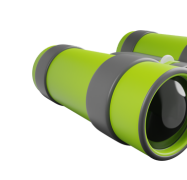
Σημεία Θέασης

Προσδιορισμός κατάλληλων σημείων θέασης και πιθανές διαδρομές για περιπολίες



Ημέρες Υψηλού Κινδύνου

Προσδιορισμός ημερών εκτέλεσης ενεργειών για ανίχνευση πυρκαγιάς



Παρακολούθηση

Παρακολούθηση & εκτέλεση περιπολιών κατά τη διάρκεια ημερών υψηλού κινδύνου

3. ΣΧΕΔΙΟ ΕΚΤΑΤΗΣ ΑΝΑΓΚΗΣ



Ειδοποίηση της Κοινότητας

Διαδικασίες για τη γρήγορη και αποτελεσματική ενημέρωση



Σημεία Συγκέντρωσης

Προσδιορισμός σημείων συγκέντρωσης ανθρώπων και εξοπλισμού



Βοήθεια για Μετακίνηση

Προσδιορισμός των ανθρώπων που χρειάζονται βοήθεια κατά την εκκένωση



Ρόλοι & Υπευθυνότητες

Ανάθεση συντονισμού, διαχείρισης εξοπλισμού και μεταγκατάστασης πληθυσμού

4. ΕΝΗΜΕΡΩΣΗ ΚΑΙ ΕΚΠΑΙΔΕΥΣΗ



Αντιπυρική Περίοδος

Γνωστοποίηση έναρξης/λήξης της αντιπυρικής περιόδου και χρήσιμες οδηγίες



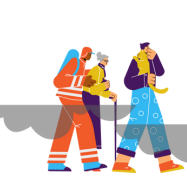
Παρακίνηση

Διάδοση του κοινοτικού σχεδίου δράσης και ενθάρρυνση της ενεργού συμμετοχής



Εκπαιδευτικές Δράσεις

Σεμινάρια κατάρτισης για βασικές δεξιότητες και γνώσεις



Ασκήσεις Ετοιμότητας

Διοργάνωση ασκήσεων ετοιμότητας με στόχο τη βελτίωση των δυνατοτήτων απόκρισης



Το παρόν είναι μέρος της "Εργαλειοθήκης για τη Μείωση Κινδύνου Καταστροφών από Δασικές Πυρκαγιές". Δημιουργήθηκε από την ομάδα υλοποίησης του πιλοτικού έργου "Διάλογος και Δράση απέναντι στις Πυρκαγιές: Ενδυνάμωση Κοινοτήτων για Ανθεκτικότητα σε Φυσικές Καταστροφές" με την υποστήριξη του ερευνητικού προγράμματος ACCTING (Advancing behavioural Change Through an Inclusive Green Deal): European Union's Horizon 2020, No 101038504. Για περισσότερες πληροφορίες σχετικά με την εργαλειοθήκη μεταβείτε στον ιστότοπο <https://dock-sse.org/tool/disaster-risk-reduction/>

Αυτό το αρχείο διανέμεται σύμφωνα με τους όρους της άδειας Creative Commons Αναφορά Δημιουργού - Μη εμπορική Χρήση - Παρόμοια Διανομή 4.0 Διεθνές (CC-BY-NC-SA 4.0). Για περισσότερες πληροφορίες μεταβείτε στον ιστότοπο <https://creativecommons.org/licenses/>



Μείωση Κινδύνου Καταστροφών από Δασικές Πυρκαγιές

ΦΥΛΛΟ ΕΡΓΑΣΙΑΣ 4: ΚΑΤΕΥΘΥΝΤΗΡΙΕΣ ΓΡΑΜΜΕΣ ΑΝΤΙΜΕΤΩΠΙΣΗΣ ΚΑΙ ΑΠΟΚΑΤΑΣΤΑΣΗΣ

ΑΝΤΙΜΕΤΩΠΙΣΗ

Τι μπορεί να εφαρμόσει η κοινότητα κατά τη διάρκεια μιας πυρκαγιάς σε εξέλιξη

ΑΠΟΚΑΤΑΣΤΑΣΗ

Τι μπορεί να εφαρμόσει η κοινότητα εφόσον έχει υποστεί ζημιές από πυρκαγιά

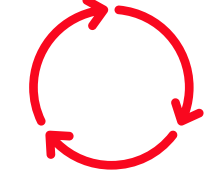
1. ΕΙΔΟΠΟΙΗΣΗ ΤΩΝ ΑΡΧΩΝ



Κλήση στα νούμερα 199 και 112

Αναφορά της φωτιάς άμεσα στις αρχές. Παροχή Πληροφοριών:

- Ακριβής τοποθεσία της φωτιάς
- Ένταση ανέμου και κατεύθυνση
- Χρώμα και ποσότητα καπνού
- Είδος βλάστησης στην περιοχή



Επικαιροποίηση Πληροφοριών

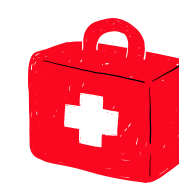
Συνεχής παρακολούθηση για τυχόν αλλαγές και τακτική επικαιροποίηση των αρχών για την εξέλιξη της πυρκαγιάς και την επίδραση των μέτρων που λαμβάνονται.

2. ΣΥΝΤΟΝΙΣΜΟΣ / ΕΦΑΡΜΟΓΗ ΒΗΜΑΤΩΝ ΕΚΤΑΚΤΗΣ ΑΝΑΓΚΗΣ



Εφαρμογή Βημάτων Έκτακτης Ανάγκης

Άμεση ενεργοποίηση των βημάτων έκτακτης ανάγκης που έχουν ήδη προσδιοριστεί κατά την ετοιμότητα:
ΕΠΙΚΟΙΝΩΝΙΑ - ΣΥΓΚΕΝΤΡΩΣΗ ΑΝΘΡΩΠΩΝ & ΕΞΟΠΛΙΣΜΟΥ - ΒΟΗΘΕΙΑ ΣΤΗ ΜΕΤΑΚΙΝΗΣΗ



Σημείο Συγκέντρωσης

Εφόσον κριθεί απαραίτητο δημιουργία πρόχειρων σταθμών για την παροχή πρώτων βοηθειών, νερού και τροφής



Συντονισμός

Παροχή πληροφοριών για την περιοχή και την κοινότητα και συμμόρφωση με τις οδηγίες τις πυροσβεστικής και των αρμόδιων αρχών.

3. ΑΛΛΗΛΟΒΟΗΘΕΙΑ / ΑΛΛΗΛΕΓΓΥΗ



Συλλογικό Πνεύμα

Ενθάρρυνση της συνεργασίας μεταξύ των κατοίκων για την αντιμετώπιση της κρίσης.



Εγρήγορη και Εθελοντισμός

Ιδιαίτερη προσοχή σε άτομα με ειδικές ανάγκες, ηλικιωμένους και παιδιά.



Διαχείριση Άγχους και Πανικού

Παροχή ψυχολογικής υποστήριξης όπου είναι δυνατό.

4. ΠΥΡΟΣΒΕΣΗ



Εστία φωτιάς κατά την έναρξή της

Άμεση επέμβαση για την κατάσβεση της φωτιάς με τα διαθέσιμα μέσα εφόσον:
• τηρούνται τα μέσα ατομικής προστασίας και
• έχουμε βεβαιωθεί ότι η φωτιά είναι στα πρώτα 5 λεπτά της εκδήλωσής της.



Πιστοποιημένη Εθελοντική Ομάδα

Εφόσον έχει συσταθεί και πιστοποιηθεί εθελοντική ομάδα στην κοινότητα μπορεί να παρέμβει σύμφωνα με τις εκπαιδευτικές κατευθύνσεις και τις πιστοποιήσεις που έχει λάβει από το Υπουργείο Πολιτικής Προστασίας και το Πυροσβεστικό Σώμα.



Συμμετοχή στην κατάσβεση

Οι κάτοικοι και οι εθελοντές δρουν πάντα υπό τις οδηγίες της πυροσβεστικής υπηρεσίας και των αρμόδιων αρχών.

1. ΚΑΘΑΡΙΣΜΟΣ ΚΑΙ ΠΡΟΣΤΑΣΙΑ ΚΑΜΕΝΩΝ ΕΚΤΑΣΕΩΝ



Εθελοντικοί Καθαρισμοί

Οργάνωση ομάδων εθελοντών για την απομάκρυνση καμένων υλικών από τις κατεστραμμένες περιοχές υπό την καθοδήγηση των αρχών.



Προστασία από Ζώα

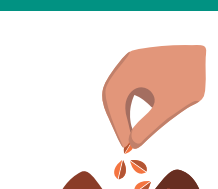
Εγκατάσταση προσωρινών φραχτών για την αποτροπή της βόσκησης από ζώα στις καμένες περιοχές, ώστε να διευκολυνθεί η φυσική αναγέννηση της βλάστησης.

2. ΠΡΟΛΗΨΗ ΠΛΗΜΜΥΡΩΝ ΚΑΙ ΕΔΑΦΙΚΗΣ ΔΙΑΒΡΩΣΗΣ



Φράγματα και Αναχώματα

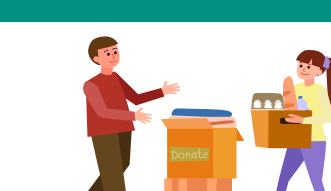
Κατασκευή μικρών φραγμάτων και αναχωμάτων με φυσικά υλικά όπως πέτρες και ξύλα για την καθυστέρηση της ροής του νερού και την προστασία του εδάφους, υπό την καθοδήγηση των αρμόδιων φορέων.



Σπορά Καλυπτικών Φυτών

Σπορά ταχείας ανάπτυξης φυτών για την προστασία του εδάφους από τη διάβρωση, με την υποστήριξη γεωπόνων και ειδικών.

3. ΥΠΟΣΤΗΡΙΞΗ ΠΛΗΓΕΝΤΩΝ ΚΑΤΟΙΚΩΝ



Συλλογή Πόρων και Υλικών

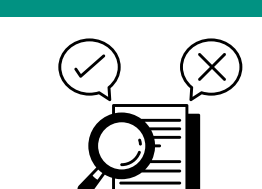
Διοργάνωση εκδηλώσεων για τη συλλογή πόρων, τροφίμων και άλλων απαραίτητων υλικών για τους πληγέντες σε συνεργασία με φορείς και γειτονικά χωριά.



Κοινωνική Υποστήριξη

Δημιουργία ομάδων υποστήριξης για την παροχή ψυχολογικής βοήθειας και κοινωνικής στήριξης.

4. ΑΞΙΟΛΟΓΗΣΗ ΚΑΙ ΕΠΑΝΑΦΟΡΑ ΒΛΑΣΤΗΣΗΣ



Μελέτη Φυσικής Αναγέννησης

Διεξαγωγή μελέτης για την αξιολόγηση της φυσικής αναγέννησης της βλάστησης, υπό την καθοδήγηση ειδικών και γεωπόνων.



Δράσεις Αναδάσωσης εάν απαιτηθεί:

Ανάληψη δράσεων δενδροφύτευσης και αναδάσωσης μόνο εάν οι μελέτες δείξουν ότι η φυσική αναγέννηση δεν είναι επαρκής, με την καθοδήγηση των ειδικών.

